



直流高電圧開閉器

NEW

CL-L10シリーズ

特長

- 太陽光発電の接続箱の開閉器に最適
- JWDS-0029規格に対応
- RoHS指令対応

型式表示

CL-L10-230S6-LC

シリーズ名	極数 2: 2極	定格電圧 30: 300V	梱包仕様 空欄: ポリ袋 C: ダンボールトレイ
			ハンドル形状 L: レバーハンドルタイプ
			端子形状 S6: 箱型端子

標準仕様

使用温度範囲	-20 ~ 60 °C (氷結、結露なきこと)
保存温度範囲	-40 ~ 85 °C (相対湿度 45 ~ 85 %)
質量	Approx. 75.5 g (結線ネジ、取付ネジは含まない。)

型式

ハンドル形状	型式	端子形状	極数
レバーハンドル	CL-L10-230S6-L(C)	箱型端子	2

電気的特性

極数	2極	
定格使用電圧 (Ue)	DC 300 V (2極直列)	
最大開放許容電圧 (Voc)	DC 450 V (2極直列)	
定格電流 (In)	10 A	
電気的性能	開閉耐久	500回 (通電100回 + 無通電400回)
	耐電圧	AC 2000 V 1min
	絶縁抵抗	DC 500 V 100 MΩ minimum
	端子温度上昇	60 K maximum (端子部)

機械的特性

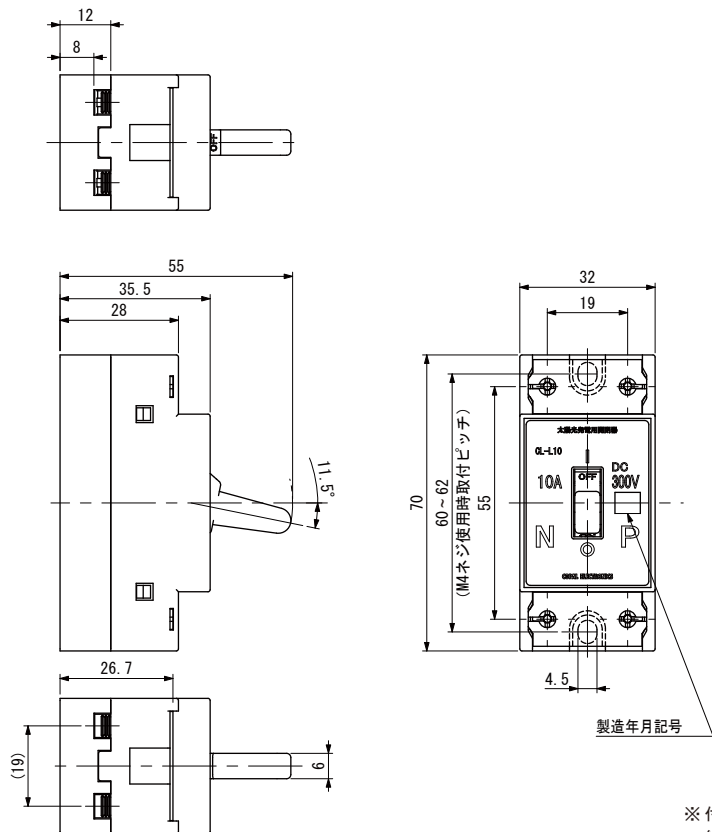
端子強度	保持力試験	60 N 1min 電線の抜けなきこと (電線: φ1.6 単線, 締付トルク: 1 N・m)
	捻回試験	φ200-H250 2回転 60 N 電線の抜けなきこと (電線: φ1.6 単線, 締付トルク: 1 N・m)

環境特性

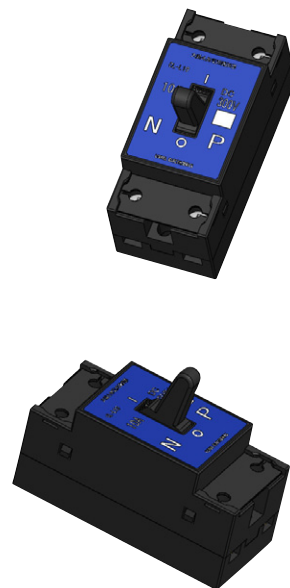
耐熱性	60 °C 96 h (無負荷)
耐寒性	-20 °C 96 h (無負荷)
温度サイクル	-20 (0.5 h) ~ 60 °C (0.5 h) 10 cycles (無負荷)
耐湿性	60 °C 相対湿度 85 %, 96 h (無負荷)

外形図

(単位: mm)

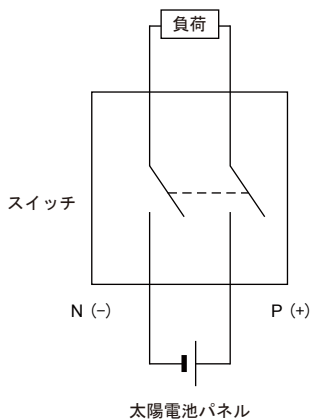


一般寸法許容差	30以下: ±1 30を超え120以下: ±1.5
---------	------------------------------



※ 付属部品について
結線ネジ<M5/首下長さ8.5(×4個)>タンシカパー2個は取付、製品取付ネジ<M4/首下長さ20(×2個)>は添付となります。

結線図



※ 端子に極性がありますので、ご注意ください。(永久磁石内蔵)

接続電線太さ: 単線 1.6 mm
接続方式: ソルダレス方式

日本電産コパル電子株式会社

〒160-0023 東京都新宿区西新宿7-5-25 西新宿木村屋ビル
Tel.03-3364-7071 Fax.03-3364-7091
URL <http://www.nidec-copal-electronics.com>

北関東営業所	さいたま市大宮区宮町2-25 イーセントゲート大宮ビルB館	〒330-0802	TEL 048-615-0586	FAX 048-615-0587
南関東営業所	東京都品川区大崎1-20-13 日本電産東京ビル	〒141-0032	TEL 03-6685-6561	FAX 03-6685-6550
名古屋営業所	名古屋市中区錦2-15-22 リソな名古屋ビル	〒460-0003	TEL 052-220-0920	FAX 052-220-0921
大阪営業所	大阪市北区堂島浜2-2-28 堂島アクシズビル	〒530-0004	TEL 06-7670-2060	FAX 06-7670-2061
東北オフィス	仙台市青葉区一番町1-16-23 一番町スクエア	〒980-0811	TEL 022-265-2811	FAX 022-265-2812
長野オフィス	長野県松本市深志2-5-26 松本第一ビル	〒390-0815	TEL 0263-38-6883	FAX 0263-39-2807
福岡オフィス	福岡市博多区博多駅東2-6-23 博多駅前第2ビル	〒812-0013	TEL 092-432-7700	FAX 092-432-7377

■仕様は改善のために変更されることがありますので、ご発注の際はご確認下さい。

A Nidec Group Company
COPAL ELECTRONICS All for dreams

本製品のご用命は下記まで

株式会社 日幸電機製作所
NIKKO ELECTRIC MFG.CO.,LTD.

本社営業部
〒211-0002
神奈川県川崎市中原区上丸子山王町 1-860-2
TEL 044-455-1211 FAX 044-455-1212
ホームページ <http://www.nikko-el.co.jp>