

# SPD分離器 DSP103A形

直雷用クラス I SPD  
10/350  $\mu$ s 40kA対応

特許出願中!



SPD(避雷器)の故障電流を検出し自動遮断するSPD専用保護器です。

SPDの選定と適用基準に関する JIS C5381-12のSPD分離器として使用できます。

新技術の採用で高性能・高信頼を実現しました。

## ● 特長

- 新開発の電子制御方式で雷サージ電流による不要動作を防止 (\*1参照)
- SPD故障時は短絡から続流まで幅広い電流範囲を遮断 (\*2参照)
- 新開発の接点反発抑制方式で雷サージ電流の範囲を拡大 (\*1参照)
- フレームサイズ100Aで、クラス I SPDに対応、盤の省スペース化を実現

## ● 仕様

極数と適用相線式	3極(2極として使用可)・三相3線、単相3線、単相2線
適用 系統電圧・周波数	AC100V、200V 50/60Hz
対応 SPDと雷サージ電流耐量 (*1)	クラス I SPD 10/350 $\mu$ s 40kA
相間短絡遮断容量 (*2)	200V 7.5kA, 100V 7.5kA
故障電流が地絡の場合の遮断容量 (*2)	200V 1.5kA, 100V 1.5kA
続流動作電流 (*2)	5A(不動作電流 2.5A)
インパルス耐電圧	8kV
付属装置(オプション)	警報スイッチ、補助スイッチ
外形寸法	155×90×82mm

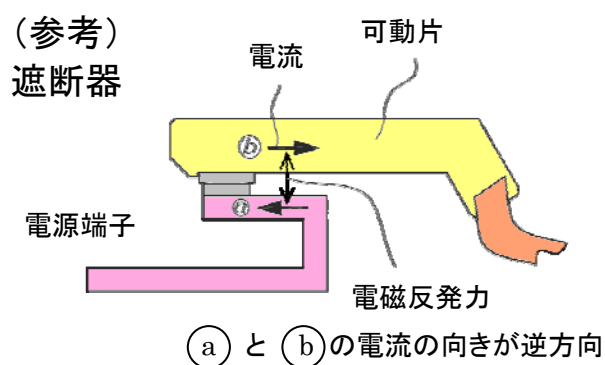
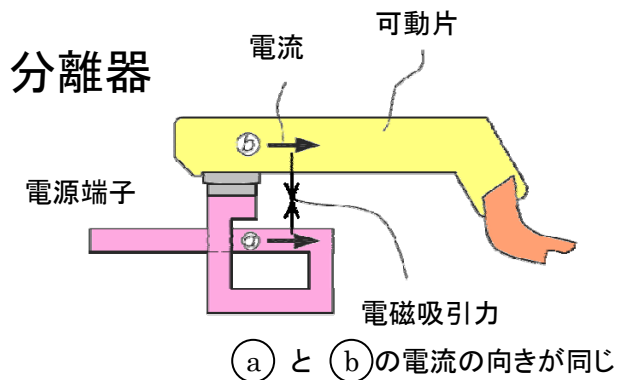
電気用品安全法上の取り扱い: 特定電気用品以外の電気用品(分電盤ユニットスイッチ)

参考規格: 回路遮断器 JIS C8201-2-1 Ann.2 並びに漏電遮断器 JIS C8201-2-2 Ann.2 (分離器の JIS 規格はありません)

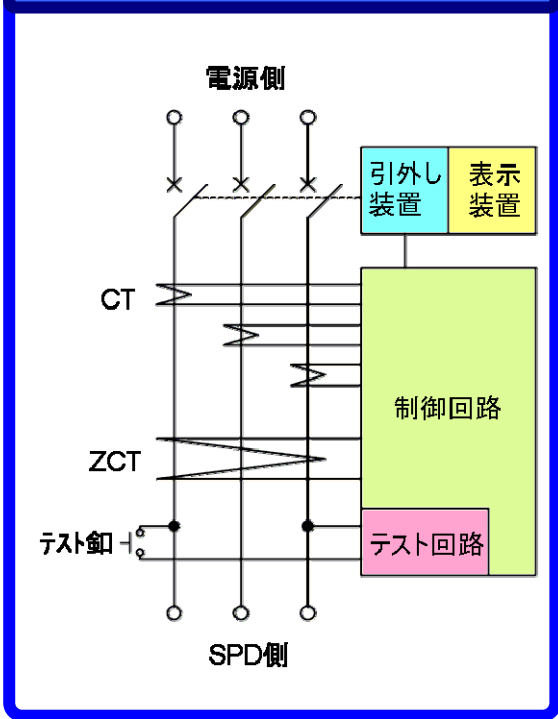
# SPD 分離器 DSP103A



## 接点反発を抑える方式 (特許出願中)



## 内部回路図 (特許出願中)



## 外形寸法図

